

## / Qu'est-ce-que e-mob ?

### / Un site internet dédié

e-mob est un site internet qui permet de calculer l'impact budgétaire et environnemental des déplacements d'un habitant qui souhaite changer de lieu de résidence, de lieu de travail ou de mode de transport. Il prend en compte le type de logement, les déplacements quotidiens et les modes de transport utilisés pour effectuer les trajets du quotidien.

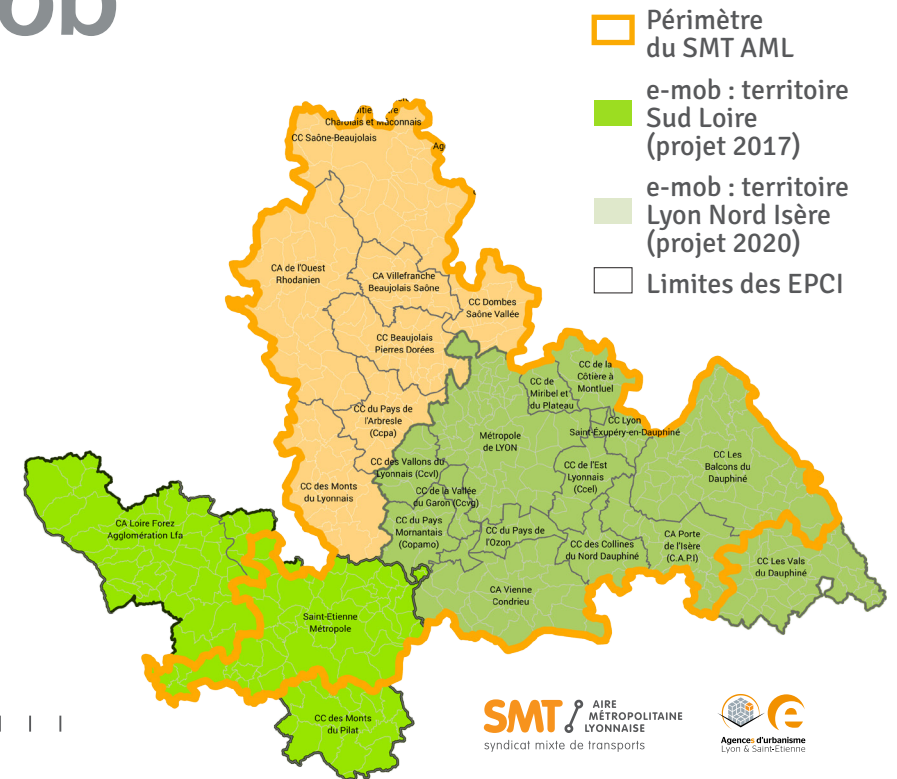
### / Périmètre d'e-mob

Créé dans le cadre d'un programme de recherche PREDIT4 par l'agence d'urbanisme EPURES en 2010 en partenariat avec l'ADEME (périmètre Scot Sud Loire), le **SMT AML accompagne depuis 2017 le développement géographique et la communication de la plateforme e-mob** porté depuis 2010 par le partenariat de l'agence d'urbanisme de la région stéphanoise.

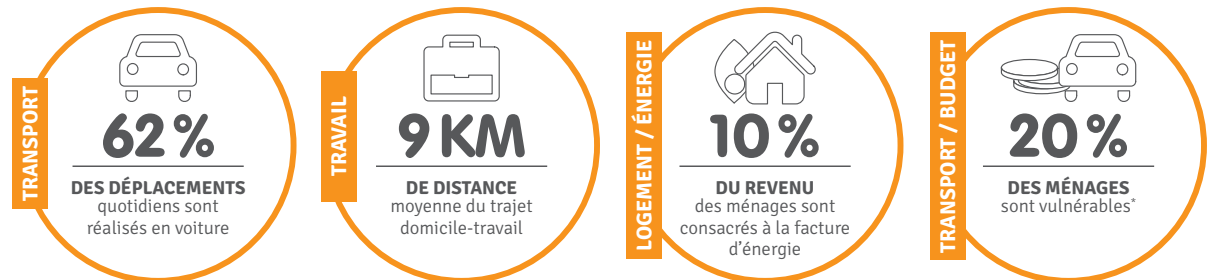
Après la phase d'expérimentation et d'évaluation en décembre 2018, et après une présentation en comité syndical du 5 décembre 2019, une extension est en cours sur le territoire de la Métropole de Lyon (à leur demande) pour une mise en service en 2021.

#### ● Cible prioritaire : les ménages vulnérables.

L'enjeu est de contribuer à limiter les situations de précarités socio-économiques de ces ménages le plus souvent dépendants de la voiture individuelle et participer à la réduction de la consommation énergétique sur le territoire.



### / Chiffres clés



\*20% des ménages de l'aire métropolitaine lyonnaise (377 000 personnes) sont vulnérables en raison du coût de leur déplacements quotidiens (plus de 18% de leur budget sont consacrés aux transports. Source : Étude CEREMA 2014 financée par SMT AML/SGAR).

## / Partenaires : membres et associés



## / Partenaires relais associés des publics précaires (sur périmètre 2019)



## / Calendrier de l'extension à la Métropole de Lyon

### mars 2020

Validation du périmètre et faisabilité technique

### décembre 2020

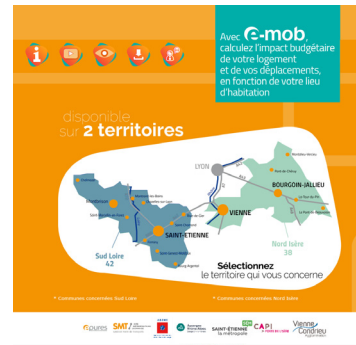
Mobilisation des données et consolidation des bases de données, test d'intégration dans la plateforme e-mob et mise à jour de la plateforme e-mob

### 2021

Évolution du site et communication/déploiement sur le nouveau périmètre

## / Supports de communication

Site internet dédié  
+ 2 vidéos pédagogiques et explicatives pour favoriser l'appropriation par les prescripteurs et les usagers.



## / Point d'attention pour le développement de l'outil

- L'importance du portage de la démarche par les collectivités concernées pour mobiliser les prescripteurs en contact avec les publics fragiles ;
  - La simplification du site pour ouvrir son utilisation site au plus grand nombre ;
  - Le déploiement de l'outil sur un périmètre géographique d'expérimentation sans discontinuité et plus en adéquation avec la réalité des besoins et des déplacements des publics ciblés (extension Métropole de Lyon).
- Développement de la démarche e-mob à l'étude sur d'autres territoires (études sur Nantes et Grenoble en cours).

