

COMMUNIQUE de PRESSE

Election du Président

du Syndicat des Mobilités des Territoires de l'Aire Métropolitaine Lyonnaise (SMT AML)

Ce lundi 25 octobre 2021, **Thierry KOVACS**, élu régional et Président de Vienne Condrieu Agglomération a été réélu Président du Syndicat des Mobilités des Territoires de l'Aire Métropolitaine Lyon - Saint-Etienne (SMT AML).

Le nouveau bureau du SMT AML a élu également lors de cette séance **ses 6 Vice-président-e-s**, représentant les membres du SMTAML :



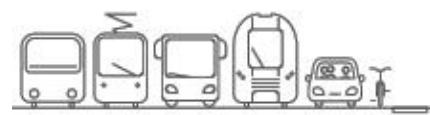
- **1^{er} Vice-président** : **Jean-Charles KOHLHAAS**, Vice-président délégué du SYTRAL et Vice-président de la Métropole de Lyon
- **2^e Vice-président** : **Luc FRANCOIS**, Vice-président en charge des Transports et des Mobilités de Saint-Etienne Métropole
- **3^e Vice-président** : **Patrick MARGIER**, Vice-président délégué à l'Aménagement du territoire de la CAPI
- **4^e Vice-président** : **Nicolas HYVERNAT**, Vice-président en charge des transports et des mobilités de Vienne Condrieu Agglomération
- **5^e Vice-président** : **Xavier ODO**, élu régional, maire de Grigny, membre de la commission Transport de la Région Auvergne-Rhône-Alpes
- **6^e Vice-présidente** : **Blandine COLLIN**, élue du SYTRAL et Conseillère Métropolitaine de la Métropole de Lyon

Cette nouvelle réunion du Comité syndical a été l'occasion pour Thierry KOVACS et les membres présents en plus du Bureau (Jean PAPADOPULO, Sophie BLACHERE, Christophe GEOURJON, Karine LUCAS, Cécile MICHEL, Marc JANDOT, Christian JULIEN, Gilles THIZY, Christophe BOUVIER, Vincent MONOT, Pascal RONZIERE, Fabien BAGNON, Marc DELEIGUE, Joëlle PERCET) de présenter les actions et **projets portés par le syndicat, en particulier le développement de la gamme T-libr (tarification multimodale zonale)**.

Ce titre de transport permet aux usagers des transports collectifs qui, par exemple, habitent à Saint-Etienne et travaillent à Lyon, de bénéficier d'un seul titre donnant accès aux TER et aux 2 réseaux urbains TCL et STAS sur un seul support et à un prix avantageux.

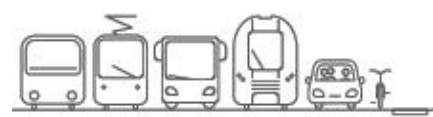
Pour la première fois, un plan de l'offre des réseaux avec les 4 zones tarifaires a été présenté lors de ce comité. Il sera diffusé largement au sein de tous les réseaux revendeurs de ce titre, aujourd'hui disponible essentiellement sur abonnement. Une 5^e zone T-libr devrait voir le jour en juin 2022 sur le périmètre de la Communauté d'Agglomération de Villefranche Beaujolais Saône.

Dans la continuité de ces travaux, le SMT AML a engagé depuis 2021 des échanges au sein de ses instances sur le RER à l'échelle des deux métropoles de Lyon et de Saint-Etienne, notamment en réalisant un benchmark européen des RER.



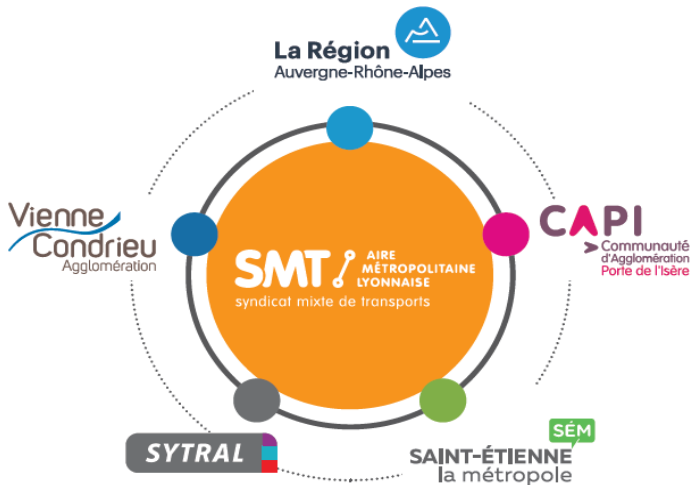


Le comité syndical a rassemblé 20 élus du SMT AML présents à cette séance d'installation du Président et du Bureau du SMT AML.



Informations clés sur le SMT AML

- **Création** : 24 janvier 2013 selon les principes définis par la loi Solidarité et Renouvellement Urbain (SRU).



- **Missions** : Le SMT AML est une instance de coordination qui participe à l'optimisation des offres de mobilité de ses membres pour faciliter les déplacements domicile/travail et domicile/études des habitants.

En dépassant les logiques institutionnelles, le SMT AML participe à une meilleure articulation des différents modes de transport en proposant des services innovants et durables qui puissent être une alternative à l'autosolisme dans les déplacements du quotidien.

Le périmètre d'étude du SMT AML en chiffres

Le SMT agit sur un territoire globalement dynamique sur le plan démographique (avec une croissance de près de 20 000 habitants par an) et concentrant sur le plan économique des zones d'emplois importantes dans les centres urbains mais aussi aux frontières des agglomérations. **La demande de mobilités des habitants, comme des entreprises est forte à l'intérieur de chaque polarité mais est également en croissance entre les territoires**, avec par ailleurs une dépendance à la voiture. Ainsi, **le défi de la mobilité pour les 20 prochaines années** sur cette aire métropolitaine constituée de 3,7 millions d'habitants, est de **trouver des solutions qui conjuguent et optimisent plusieurs modes de déplacement en dépassant les frontières administratives et en répondant aux enjeux environnementaux et sociétaux.**

