

Lyon, le 6 octobre 2023

T-libr, l'abonnement de transport tout-en-un se développe sur la Côtière

Depuis le 1er septembre, avec un abonnement mensuel T-libr, les habitants de la Côtière ou de Lyon peuvent utiliser sans limites le TER, les Cars Région Ain, les transports urbains TCL, Colibri ou Solutions transport 3CM pour se rendre à la Côtière ou venir à Lyon. Cette ouverture sur le nord-est de la métropole vient ainsi compléter le dispositif s'étendant aujourd'hui de Saint-Etienne à Vienne-Condrieu ou Bourgoin Jallieu- Isle d'Abeau sur 5 réseaux de transport possibles. T-libr, c'est un titre de transport unique pour se déplacer librement sur les territoires de l'aire métropolitaine lyonnaise et sur les lignes TER organisées par la Région Auvergne-Rhône-Alpes.

T-libr : une offre de transport intégrée qui simplifie la vie des usagers

Pour se déplacer à Lyon et ses alentours, plusieurs réseaux de transport en commun existent. T-libr est la seule offre qui permet d'emprunter une combinaison de plusieurs réseaux de transports collectifs (maximum 5 selon le territoire couvert). Ainsi, un habitant des environs de Saint-Etienne peut prendre aujourd'hui le réseau STAS pour se rendre à la gare la plus proche, puis le TER Auvergne-Rhône-Alpes et finir son trajet avec le Tram ou bus du réseau TCL. Tout cela en un seul achat pour un seul titre de transport délivré sur une seule carte. T-libr bénéficie par ailleurs d'un remboursement de 50% du titre par les employeurs. Un tarif réduit pour tous les jeunes de moins de 26 ans est aussi proposé. De plus, la carte OÛra permet de bénéficier d'autres avantages tarifaires sur plusieurs services, comme l'autopartage ou le vélopartage.

➡ On en parle avec ... Thierry Kovacs, Président du SMT AML

Pouvez-vous me décrire les missions du SMT AML ?

C'est la seule instance souple d'échange et de coordination des mobilités (tous modes) et des AOM à l'échelle des membres, et plus largement autour des 2 métropoles de Lyon et Saint-Etienne (dans un rayon de 60 km). Elle regroupe donc les élus des 7 membres. Son rôle est de faciliter les déplacements quotidiens des usagers notamment depuis les territoires périurbains et ruraux (cf. il y a aussi ceux qui vont de ville à ville) dans leur déplacement domicile / travail ou études, en dépassant la contrainte des périmètres de chaque AOM. Elle agit en particulier sur la tarification intégrée (tarif intégrant plusieurs réseaux à un prix avantageux), actuellement sous forme quasi unique d'abonnement, en attendant des titres « 1 trajet » qui devraient voir le jour à l'automne 2024 (sous réserve de mise en service du nouveau système billettique TCL). Elle agit aussi sur la question du partage des données mobilités pour une meilleure information des voyageurs, la coordination des horaires entre les réseaux, mais également sur le développement du covoiturage pour ne prendre que quelques exemples.

Quelle est la genèse de T-libr et quand a-t-il été lancé ?

Les premiers titres T-libr ont été lancés à la création du Syndicat en 2013, sur le périmètre des membres initiaux du SMT : la Région pour TER, SYTRAL avec La métropole de Lyon et la CCEL, Saint-Etienne Métropole, les 2 agglomérations de Porte de l'Isère et de Vienne Condrieu. C'est donc une mission historique du Syndicat de traiter de ces enjeux de tarification simplifiée ou parcours simplifié pour les usagers.

En quelques mots, comment décririez-vous les avantages de ce titre de transport ?

T-libr permet à un usager de se déplacer sur une zone donnée en ayant un seul titre de transport, un seul abonnement, une seule carte et un prix avantageux. Ainsi le parcours usager est simplifié de l'achat du titre au passage d'un réseau à l'autre, depuis son origine jusqu'à sa destination. Il gagne du confort et du temps au quotidien.

Ce titre bénéficie de tous les avantages de chacun des réseaux accessibles (comme l'accès aux parcs relais, un temps d'utilisation gratuit sur les vélos en libre-service à Lyon ou Saint-Étienne...), comme d'une prise en charge à 50% par les employeurs et pouvant aller jusqu'à 75% pour les agents de la fonction publique.

Pouvez-vous nous faire un premier retour d'expériences depuis que ce titre a été mis en place ?

T-libr a rencontré son public malgré une information encore trop confidentielle, notamment à l'origine.



Des enquêtes qualitatives ont mis en avant les attentes des usagers et notamment le besoin d'accéder à de nouveaux canaux d'information et de souscription/achat. Ainsi, le SMT a développé un plan interactif « T-libr » permettant à l'utilisateur de savoir entre un point de départ (ex. une adresse) et un point d'arrivée (ex. un lieu public comme l'université Jean-Monnet à Saint-Etienne ou la zone d'activité des Platières à Chasse-sur-Rhône) s'il peut bénéficier de cette formule, de connaître le tarif correspondant et les points de vente.

L'extension de la diffusion du titre sur la Côtière permet-elle aujourd'hui de couvrir l'ensemble du périmètre métropolitain ? Sinon, quelles sont les zones de diffusion futures ?

La Côtière a pour caractéristique d'être proche du cœur de la métropole lyonnaise et présente des flux entrants et sortants significatifs et quasi identiques, témoins d'une forte dynamique résidentielle et d'activité. On couvre ainsi avec ce titre l'ensemble de la première couronne lyonnaise, d'où la mobilisation des élus du SMT et des territoires de la Côtière

Concernant les prochaines zones à court terme, on étudie le périmètre du Val de Saône, au-delà de Quincieux, en lien avec la CC Dombes Saône Vallée autour de Trévoux.

Une nouvelle zone T-libr, un titre pour faciliter les déplacements au sein du territoire de la Côtière

L'offre T-libr se complète aujourd'hui d'une nouvelle zone « la Côtière » pour cette rentrée 2023 qui comprend les 15 communes des Communautés de Communes de Miribel et du Plateau, et de la Côtière à Montluel. Le titre T-libr donne ainsi accès aux réseaux de transport « Colibri » et « Solutions Transport 3CM » mais aussi aux Cars Région Ain et au TER Auvergne-Rhône-Alpes. Il permet de faire des économies de temps et d'argent et de réduire son empreinte carbone.

Exemple d'itinéraire entre Neyron ↔ Balan

Le prix tout public du nouveau T-libr « Côtière » (incluant le trajet Neyron - Balan) est de 37€ (abonnement mensuel uniquement). Le coût d'achat séparé des titres de transport collectifs utilisés entre Neyron et Balan serait de 65,20 € (correspondant aux abonnements mensuels COLIBRI + TER + Solutions Transport 3CM).

Avec l'abonnement T-libr, l'économie pour l'utilisateur est de 28,20€.

👉 On en parle avec ...

Caroline Terrier, Présidente de la Communauté de Communes de Miribel et du Plateau

La CCMP est un territoire dynamique, tant sur le plan économique que sur sa progression résidentielle. Mais la mobilité, malgré des infrastructures de qualité sur la plan viaire (le territoire dispose de 3 sorties d'autoroute gratuites) ou sur le plan ferroviaire (le territoire dispose de 4 gares), demeure un enjeu d'aménagement crucial. C'est pourquoi, si l'on souhaite diminuer la part modale de la voiture individuelle dans les déplacements quotidiens, et notamment pendulaires, il nous faut offrir des solutions de mobilité avantageuses et efficaces à nos administrés ou aux salariés du territoire. L'intégration tarifaire est une première réponse. Dès le lancement de Colibri, notre réseau de transport, en 2012, la CCMP avait fait le choix d'offrir l'opportunité aux abonnés d'utiliser les lignes des cars Région sur son ressort territorial. L'adhésion en 2022 au SMT AML a permis d'approfondir nos liens avec le SYTRAL, la 3CM ou la Région et de réfléchir ensemble aux solutions les plus adaptées.

Quels changements pour les habitants de votre territoire ?

Notre territoire est un territoire attractif avec 12 000 emplois pour 25 000 habitants sur la CCMP. Tous modes de déplacements confondus, ce sont environ 11 000 déplacements domicile travail par jour dont 5500 trajets domicile travail vers Lyon et 3600 de la Métropole vers notre territoire et 600 trajets domicile travail vers la 3CM et 120 vers notre territoire : 12,3% des salariés utilisent les transports en commun sur notre territoire. Mais ce chiffre tombe à 9% si l'on tient compte de l'ensemble des habitants. Nous espérons donc que l'intégration tarifaire permettra de développer les abonnements tout en facilitant les déplacements quotidiens en semaine et ainsi impulser un réflexe les week-ends pour les loisirs.

Aujourd'hui le système T-libr s'étend à la Côtière, quels sont, plus globalement, les avantages pour Miribel et son territoire ?

Miribel et Beynost se trouvent respectivement à 11 min et 17 min de la gare de Lyon Part-Dieu : c'est un temps de trajet imbattable et bien plus compétitif que la voiture. C'est un levier pour les employeurs de notre territoire car l'abonnement proposé intègre tous les modes de transports en commun et donc facilite les déplacements des salariés.

Ensuite, que l'on vienne de Lyon ou de Montluel, nos équipements culturels, de loisir ou touristiques dont le rayonnement dépasse la sphère locale, qu'il s'agisse de Lilô avec ses 240 000 usagers annuels, du futur complexe cinématographique de la Côtière ou du site patrimonial de la Madone, sont désormais tous accessibles avec un seul abonnement.



De nombreux enjeux sont devant nous en matière d'interconnexions. Qu'il s'agisse de mieux se connecter au réseau TCL à Carré de Soie ou à Rillieux ou qu'il s'agisse de continuer à améliorer la fiabilité de notre réseau TER dont l'offre en contre-pointe est notoirement insuffisante, la CCMP souhaite être force de proposition pour renforcer l'offre de mobilité à nos habitants. Nous sommes notamment particulièrement attentifs aux réflexions en cours sur la mise en œuvre d'un véritable RER métropolitain qui permettrait d'améliorer grandement la mobilité des habitants de la première couronne métropolitaine lyonnaise.

👉 On en parle avec ...

Philippe Guillot-Vignot, Président de la Communauté de Communes de la Côtière à Montluel

Grâce à T-libr, La Côtière se trouve connectée à Lyon et aux autres villes de l'agglomération. À seulement 25 km du centre de Lyon, la Côtière à Montluel est marquée par de nombreux flux d'échanges avec la Métropole de Lyon et les territoires limitrophes. Par jour, la 3CM comptabilise 17 000 flux d'échanges avec la Métropole de Lyon, 12 100 avec la CCMP et 11 600 avec la Plaine de L'Ain.

Les habitants se déplacent sur la Côtière et l'agglomération lyonnaise pour de nombreux motifs : se rendre sur leur lieu de travail ou d'étude mais aussi pour accéder à des services ou des loisirs, faire des achats... La création de l'abonnement T-libr sur la zone « Côtière » est une véritable opportunité pour connecter l'ensemble des réseaux de transport et faciliter le parcours usagers.

Quels intérêts pour votre offre « Solutions transport 3CM » d'intégrer un abonnement combiné comme « T lib » ?

Le réseau « Solutions transport 3CM » se compose de 2 services : la ligne régulière « La Costellane » avec des correspondances attractives à moins de 5 minutes avec les TER en provenance et en direction de Lyon aux gares de Montluel et de La Valbonne, et le service de Transport à la demande (TAD) sur réservation préalable pour se rendre sur le territoire. Elle offre une solution aux usagers du train pour les derniers kilomètres sur le territoire de la 3CM, notamment pour les 3 000 salariés travaillant dans les ZAE situées à proximité de la gare de Montluel. Avant la mise en place du T-Libr, un des principaux freins à l'usage du réseau « Solutions transport 3CM » était la multiplicité des abonnements. Aujourd'hui, grâce à l'abonnement T-Libr, les usagers peuvent emprunter nos lignes dans la continuité des autres réseaux de transport : TER, Cars Région Ain (Ligne A71 et A32), Colibri (CCMP). Le tout à des tarifs avantageux. Cette offre tarifaire va booster la fréquentation de notre réseau qui a une fonction de rabattement ou de diffusion depuis les réseaux structurants comme le train ou le car.

Quels changements vont intervenir l'année prochaine sur le réseau de bus 3CM en articulation avec les trains TER ?

L'offre « solutions transport 3CM » actuelle est le fruit d'une expérimentation sur 3 ans. Mise en place en 2020, la 3CM a testé plusieurs formules entre la ligne régulière et le TAD pour évaluer les besoins du territoire en termes de transports collectifs. À compter de septembre 2024, le réseau « Solutions Transport 3CM » sera optimisé et déployé avec 1 ou 2 lignes régulières et un service de TAD étendu pour répondre à la fois aux besoins de mobilité des salariés et des habitants.

Ainsi, la combinaison « nouvelle offre 3CM » et « déploiement de l'abonnement T-libr Côtière », en complémentarité avec les réseaux interurbains et limitrophes, comme le réseau « Colibri » de la CCMP. Elle ne peut être que gagnante pour l'usager et induire un report modal de la voiture individuelle vers les transports en commun.

Le plan interactif T-libr : pour préparer son déplacement

Est-ce que je peux me déplacer avec T-libr depuis une adresse particulière ? Quels trajets sont possibles ? A quel prix ?... Finies les recherches fastidieuses : le SMT AML lance le plan interactif T-libr ! Il vous suffit de renseigner vos points de départ et d'arrivée. En deux clics, vous savez si votre déplacement est possible avec T-libr, quel est l'itinéraire précis et combien cela vous coûtera ! Le plan interactif permet également de trouver des informations utiles comme les points de vente, les distributeurs, le nombre de places sur les parcs relais, etc. sur www.t-libr.fr.

Si l'abonnement mensuel est une réponse adaptée aux salariés qui ont un usage régulier des transports, le déploiement futur d'un titre occasionnel « T-libr » sera très attractif pour tous les autres motifs de déplacement (accès aux loisirs ou aux services), qui induisent aussi beaucoup de déplacements entre la Côtière et l'agglomération lyonnaise.



Le SMT, coordinateur de la mobilité de l'aire métropolitaine Lyon – Saint-Étienne

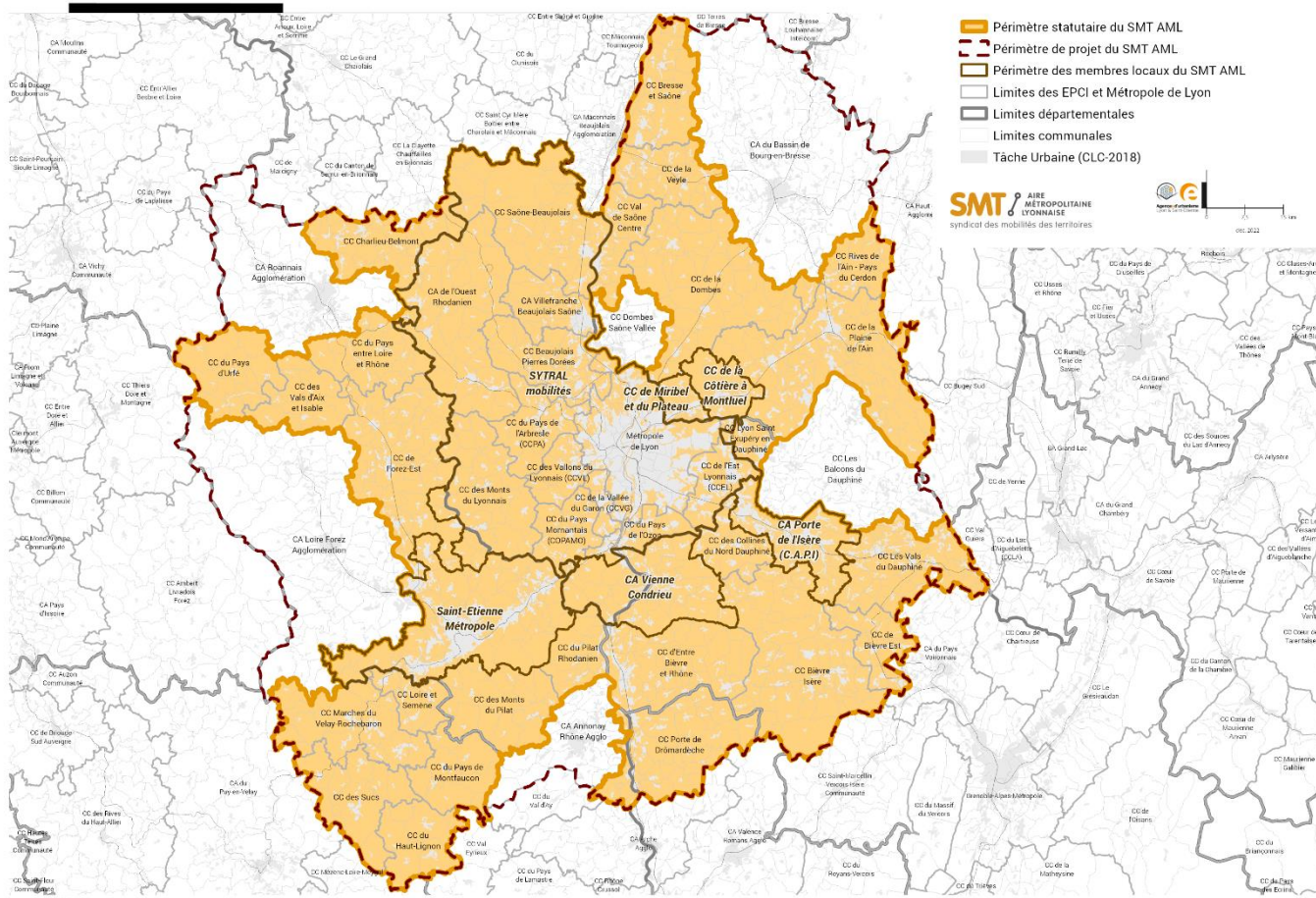
Le Syndicat des Mobilités des Territoires de l'Aire Métropolitaine Lyonnaise regroupe plusieurs collectivités territoriales / établissements publics comme la Région Auvergne-Rhône-Alpes, la Métropole de Lyon à travers SYTRAL Mobilités, Saint-Étienne Métropole, les Communautés d'agglomération « de la Porte de l'Isère » et de « Vienne Condrieu » ainsi que les Communautés de communes « de Miribel et du Plateau » et « la Côtière à Montluel » afin de rendre plus faciles et plus attractifs les déplacements empruntant plusieurs modes de transport en dépassant la complexité institutionnelle de la mobilité.

Son offre T-libr permet ainsi de se déplacer en transport en commun dans un ou plusieurs territoires en empruntant les trains et ou plusieurs réseaux de bus / cars avec un seul et même titre.

Afin de proposer des informations de mobilités en temps réel chaque fois que possible aux citoyens de l'aire métropolitaine de Lyon / Saint-Étienne, son module « multitud 4 » centralise les informations de tous les services de mobilité disponibles sur le territoire de ses membres et de plusieurs autres partenaires de l'aire métropolitaine Lyon - Saint-Étienne (agglomérations de Roanne et Bourg...).

Il conduit des études et analyses sur l'ensemble du périmètre pour développer des services améliorés autour des aires et lignes de covoiturage, des voies réservées sur les axes routiers, de services de transport collectifs de type RER métropolitain par TER, cars ou encore bus à haut niveau de service.

SMT AML : Périmètres statuaire et de projet



Mot du Président Thierry Kovacs :

Avec 118 gares, 900 trains quotidiens, 405 lignes urbaines ou encore 19 500 places de stationnement en parcs relais, la mobilité est un enjeu fondamental pour l'aire métropolitaine Lyon – Saint-Etienne. Mais cette mobilité doit se penser à l'échelle d'un bassin de vie et dépasser les frontières institutionnelles. C'est la mission du SMT AML, instance de coopération composée des élus des 5 membres, de mettre en œuvre des politiques d'intérêt collectif, en accord avec la transition énergétique des territoires et au profit des déplacements quotidiens de nos concitoyens.

Contact Presse

Agence Plus2sens – Anne-Sophie Masson – 06 83 33 35 83 – anne-sophie@plus2sens.com

En savoir plus ...

Plus d'information sur www.t-libr.fr pour la tarification et www.smtaml.fr

