

Géocentre de ressources multitud' 5 Lancement imminent !

Vous trouverez dans ce document un condensé de l'état d'avancement du projet à quelques semaines du lancement des outils du marché d'exploitation multitud' 5.

Table des matières

Remise en contexte 1

Quels objectifs ? 2

Comment ? 3

Où en est-on ? 4

Les premiers rendus 5

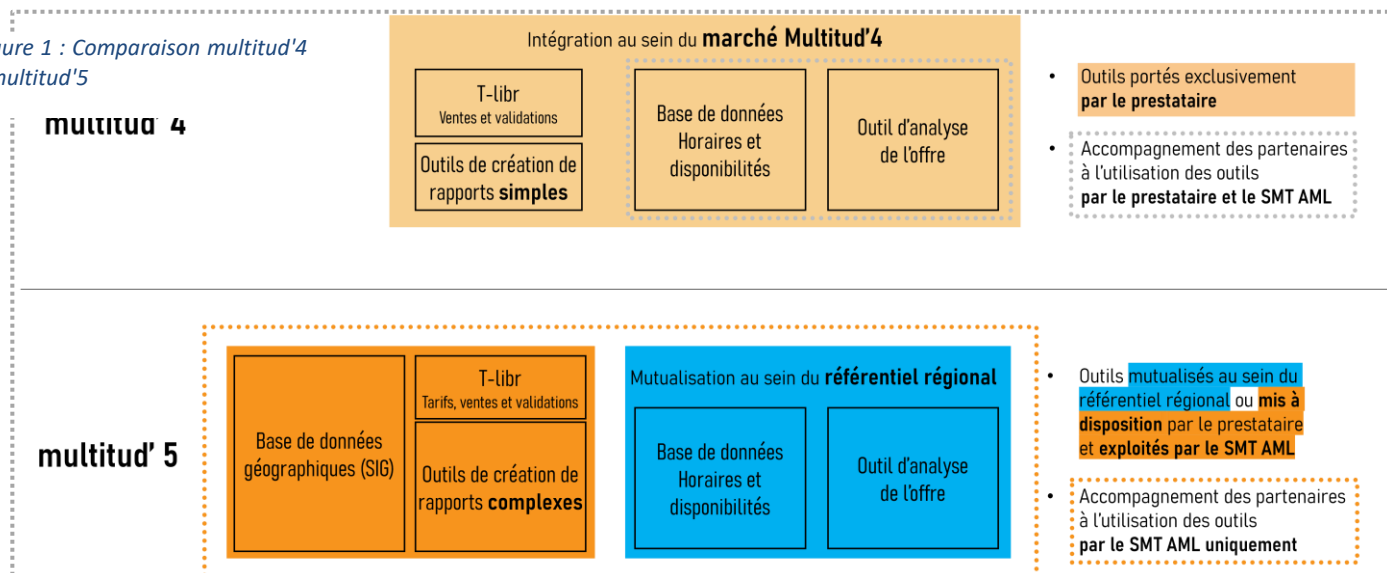
Remise en contexte

Le SMT AML, avec l'ensemble des partenaires de multitud' 4, a défini les grandes lignes de ce que serait son successeur, la cinquième itération du partenariat multitud' :

1. Garder L'ADN de multitud' : **améliorer l'information des voyageurs sur toute l'aire métropolitaine Lyon – Saint-Étienne**, y compris dans les **territoires périurbains et ruraux**, en complément des démarches et outils locaux, partenariaux et nationaux
2. En cohérence avec les compétences obligatoires du SMT AML, **analyser les données de mobilité d'offre et d'usage, pour améliorer l'offre**, en particulier en matière de **coordination des services et intermodalité**.

Le géocentre de ressources multitud'5 a été réfléchi avec ses partenaires à la suite d'une évolution majeure : l'intégration, dans le référentiel régional Oûra, d'outils et de données auparavant proposés par multitud'4 (outils d'analyse de l'offre, base de données horaires et de disponibilité des transports notamment). Voici un schéma résumant cette nouvelle répartition des rôles et évolutions.

Figure 1 : Comparaison multitud'4 / multitud'5



Quels objectifs ?

Comme expliqué précédemment, du fait de l'évolution du référentiel régional, les missions du partenariat multitud' ont évolué pour sa 5^e itération. Voici les principaux objectifs retenus :

- Accompagner les partenaires dans l'enrichissement, la qualification et la diffusion des données de mobilité en s'appuyant sur les outils multitud', Oûra, l'open data national ou encore les outils ouverts comme OpenStreetMap ;
- Développer des outils complémentaires aux outils métier (SIM/MaaS Oûra, Moovizy et Agence des mobilités) : un référentiel mobilité SIG et des outils de data-analyse et datavisualisation en plus d'outils spécifiques (plan interactif T-libr et carte interactive des services et aires de covoiturage).

Ces objectifs sont issus des attentes et besoins exprimés par les partenaires du projet. Le partenariat multitud' se doit de rester à la pointe sur les questions de données mobilités, en restant précurseurs sur les outils et thématiques ainsi qu'un soutien pour tous les producteurs de données.

Les illustrations suivantes schématisent le rôle du multitud'5. Dans un premier temps, son lien avec les compétences du SMT AML, pilote du partenariat et ses actions directes, puis, dans un deuxième temps, sa position dans l'écosystème des données mobilité du territoire.

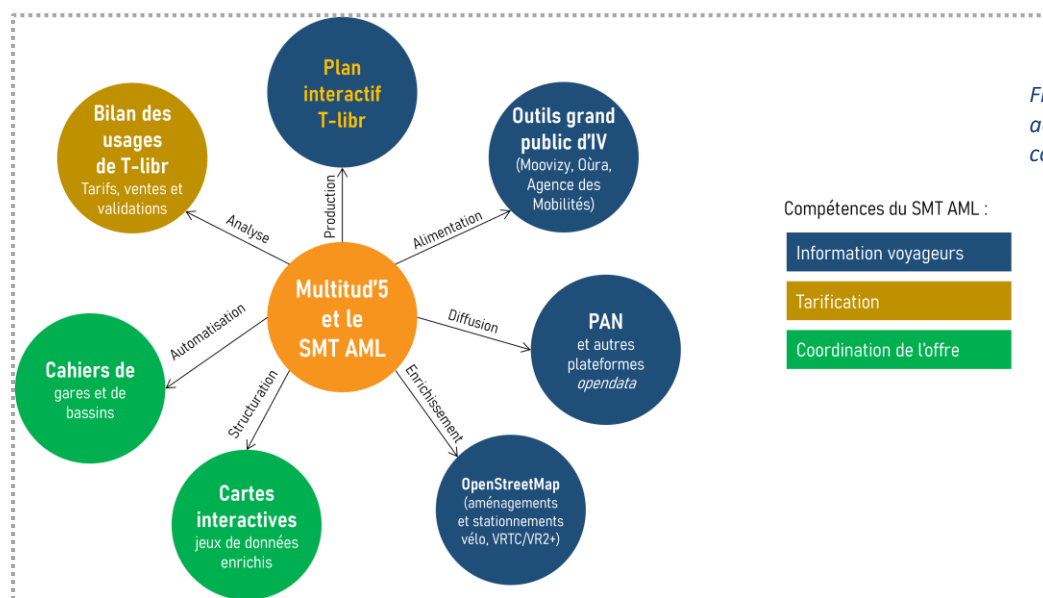


Figure 3 : Parallèle entre les actions multitud' 5 et les compétences du SMT AML

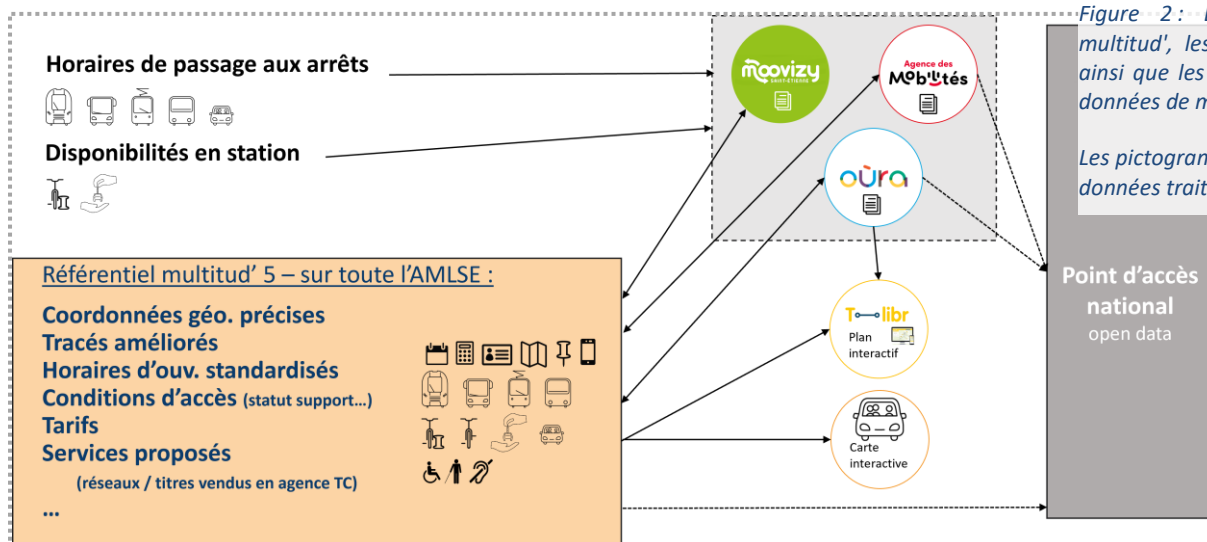


Figure 2 : Lien entre le référentiel multitud', les calculateurs d'itinéraires, ainsi que les autres outils traitants des données de mobilités.

Les pictogrammes montrent les types de données traitées.

Comment ?

Afin de répondre à ces objectifs, le cœur de multitud' réside dans la collecte, l'organisation et le traitement de données issues de sources d'origines et de qualités très variées. Le SMT AML, pilote du projet, a mis en place une équipe technique constituée d'un chef et d'un chargé de projet, ainsi que d'un géomaticien pour réaliser les missions clés du projet multitud'5, à savoir :

- Définir le cahier des charges des outils, et encadrer le prestataire chargé de leur production ;
- Collecter certains jeux de données et les consolider pour alimenter les outils ;
- À l'aide des outils développés, produire et vérifier les livrables clés sur les sujets de mobilités propres à multitud' ;
- Faire le lien avec les outils grand public réutilisateurs des données multitud' ;
- Animer le partenariat et coconstruire les temps de formation et ateliers multitud' ;
- Accompagner les différents partenaires dans leurs productions de données ainsi que dans l'usage des outils multitud'5 pour leurs besoins propres.

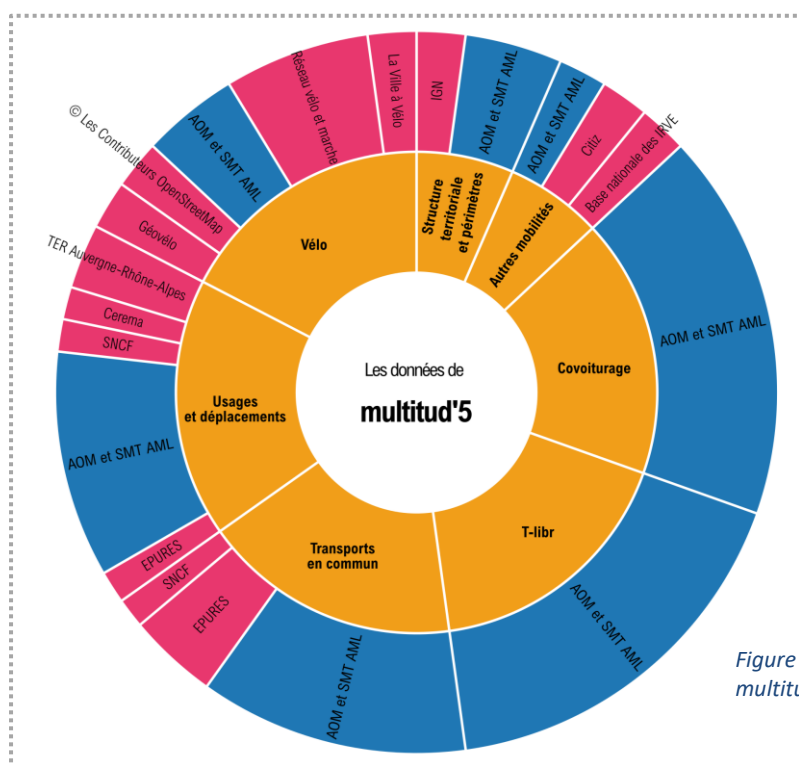
Les outils prévus sont :

- Une base de données toutes mobilités, principalement tournée au départ vers l'offre, destinée à agréger les données, les enrichir et les qualifier avant de les rediffuser, si besoin, dans des formats normés (ou standardisés, le cas échéant) : TC, covoiturage, vélo, T-libr, ...
- Un outil de production de cartographies dynamiques / interactives ;
- Un outil de production de tableaux de bord dynamiques ;
- Un outil de production de geo-stories ;

... mais d'autres outils seront aussi disponibles par ailleurs :

- L'Observatoire des données Oûra ;
- Le point d'accès national open data ;
- OpenStreetMap.

Des formations et ateliers seront également proposés sur ces outils complémentaires, en gardant pour objectif de répondre à des attentes réelles des partenaires du projet.



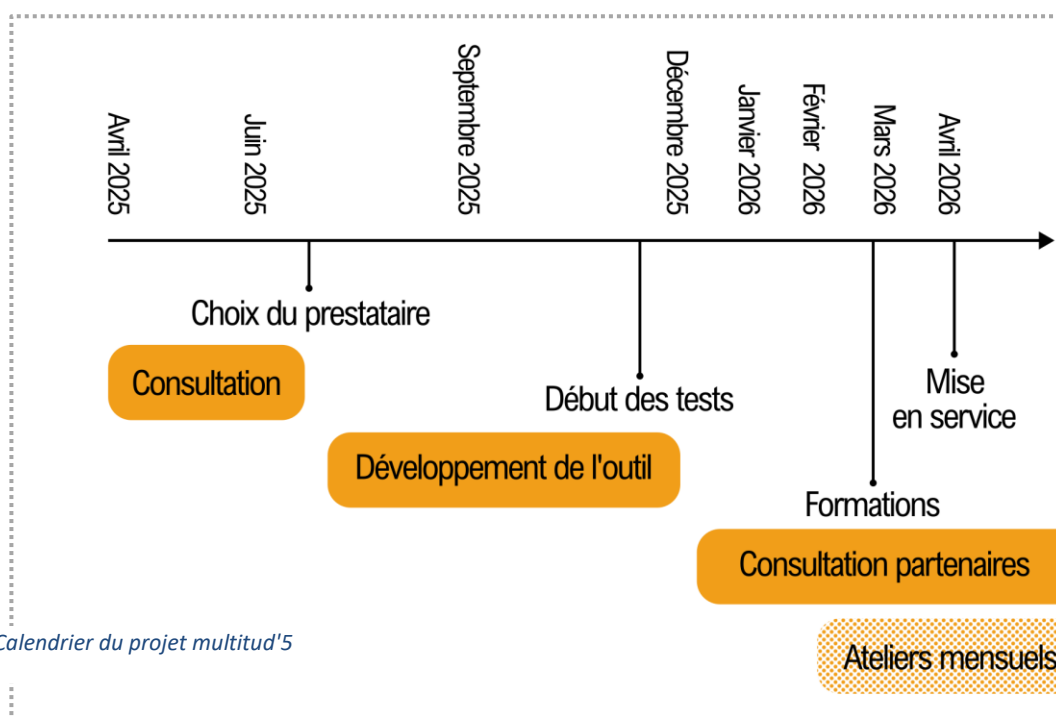
Le graphe ci-contre montre la diversité des types et des sources de données qui viendront alimenter les outils multitud', et par conséquent, les calculateurs d'itinéraires de l'aire métropolitaine ainsi que l'open-data national.

Figure 4 Catégories et sources des données de multitud'5

Où en est-on ?

Les premiers travaux concernant multitud'5 ont commencé en 2024. Nous nous approchons désormais de l'ouverture des outils aux partenaires.

Pour la préparation du cahier des charges et des outils de multitud', le SMT AML s'est appuyé sur la société Carte Blanche Conseil en 2025 ainsi que sur son prestataire Naomis pour la partie développement. Ci-dessous le calendrier du projet depuis mi-avril, ainsi que les prévisions pour 2026.



Voici une liste des principales actions déjà réalisées ou en cours :

- Constitution de la première base de données « SIG » de multitud' → prête (pourra être enrichie tout au long du projet) ;
- Expérimentation de l'outil de production de tableaux de bord avec les données de ventes et de validations de titres T-libr ainsi que la numérisation des cahiers de gares du SMT AML ;
- Première version de travail d'une carte interactive « dégooglisée » sur la thématique des services et aménagements de covoiturage ;
- Accompagnement des partenaires :
 - Participation aux entretiens annuels de recensement des données et services de mobilité (organisés désormais par le partenariat Oûra) ;
 - Préparation d'un atelier OpenStreetMap sur les stationnements vélo (et en particulier les consignes et vélostations) ;

D'autres actions en lien avec la mise à disposition des outils auprès des partenaires sont en préparation et doivent prochainement voir le jour :

- Organisation d'ateliers multitud' spécifique à cette nouvelle version du partenariat ;
- Organisation de présentation mensuelle des recherches effectuées dans les calculateurs Oûra, Agence des mobilités et Moovizy (sous réserve de transmission des données par les partenaires).

Les premiers rendus

Afin de mieux se projeter sur ce qu'apporteront les outils multitud'5, voici quelques aperçus des outils et de leurs livrables potentiels. Les outils multitud' seront désormais disponibles via un portail web avec plusieurs niveaux d'accès, que ce soit pour le grand public ou les partenaires. Cette plateforme qui sera présentée à partir de mars 2026 donnera accès aux jeux de données, aux tableaux de bord dynamiques, aux cartes interactives, aux géo-stories ainsi qu'à de nombreuses informations concernant le partenariat et ses outils.

Le premier type de livrable est la création de cartes « statiques » à partir des jeux de données disponibles sur multitud', à savoir toutes les données de mobilités issues des partenaires, de l'open data national ainsi que de travaux portés par le SMT AML.

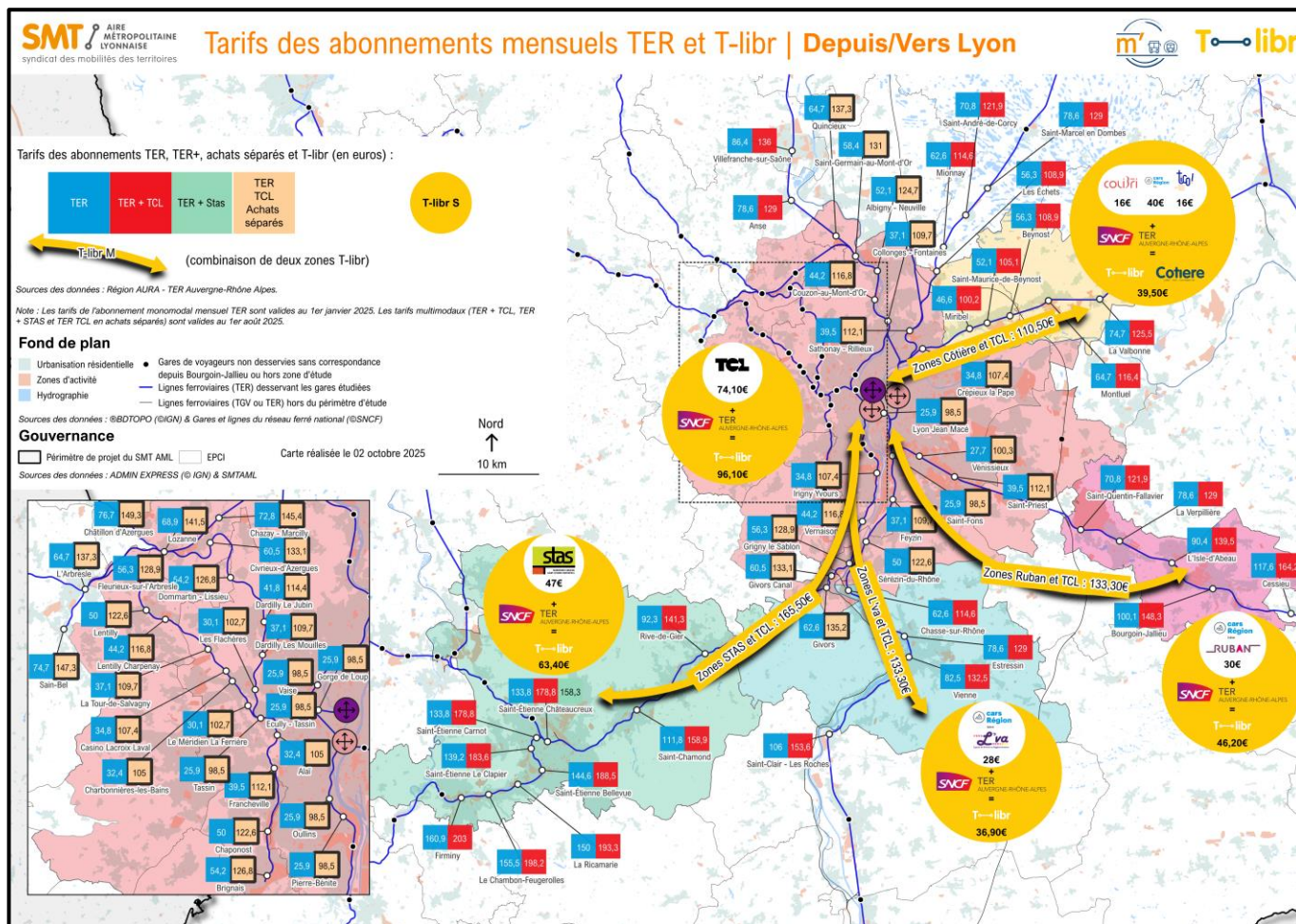


Figure 6 Exemple de carte statique produite avec les outils multitud'5 comparant le tarif T-libr aux combinés

Figure 7 Première vue de l'interface web multitud'5 - Accès direct aux productions, données, et outils

The screenshot displays the web interface for 'multitud' 5. At the top, there is a navigation bar with options like 'Explorer', 'Créer', 'Aide et ressources', and 'Administration', along with a 'Déconnexion' button. The main header features the title 'Géocentre de ressources de données mobilité pour l'Aire Métropolitaine Lyon – Saint-Étienne' and a circular diagram labeled 'Les données de multitud'5' which categorizes data into 'Transport en commun', 'Covoiturage', and 'Tâcher'. Below this, the 'Productions à la une' section highlights a 'Carte interactive' for 'Covoiturage' and a 'Tableau de bord' for 'Tableau de bord T-libr'. The 'Les dernières données' section shows a carousel of updates, including 'Communes des aires de chalandise exhaustives' and 'Ligne et service covoiturage'. The footer contains contact information for SMT AML, logos for 'La Région Auvergne-Rhône-Alpes' and 'Cofinancé par l'Union européenne', and a 'Mentions légales' link.

La capture d'écran ci-dessous montre un tableau de bord numérique créé avec un outil multitud' 5. L'objectif était ici d'obtenir une page web pour chacune des gares du périmètre multitud' qui fournirait les mêmes données que celles présentes dans les cahiers de gares auparavant produit par le SMT AML en version papier/PDF. Une fois paramétré, l'outil permet de générer automatiquement les résultats pour l'ensemble des gares, ce qui permet d'augmenter le nombre de gares couvertes par rapport à la version statique ainsi que la mise à jour des données tout en réduisant drastiquement les temps et coûts de production.

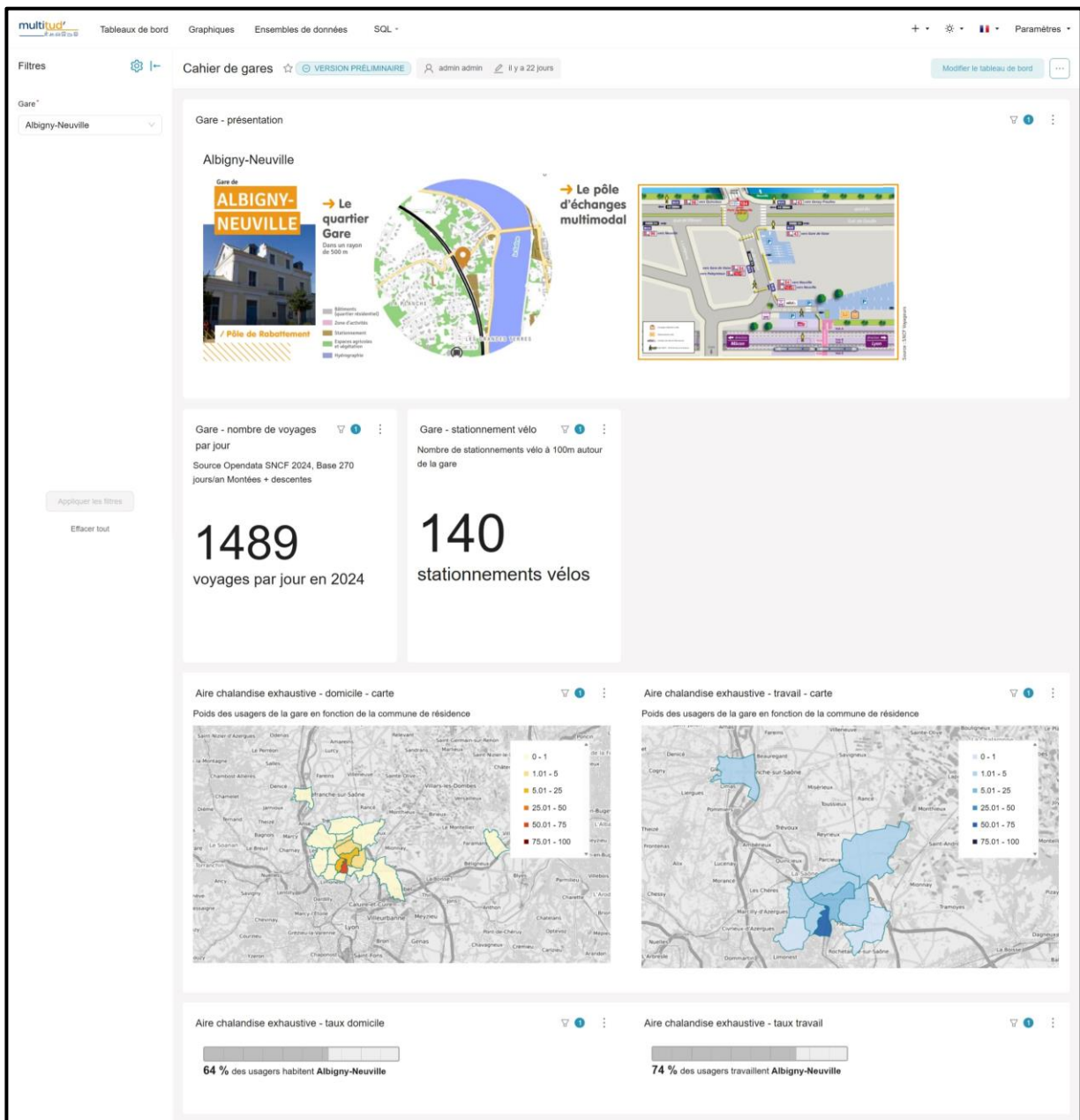


Figure 8 Aperçu du cahier de gare numérique produit via les outils multitud'5

Conclusion

En intégrant directement des outils avancés de traitement de la donnée, multitud'5 s'apprête à faire passer le partenariat dans une nouvelle dimension de la gestion des données mobilité, et ainsi devenir un geo-centre de ressource de référence. Sa réussite dépendra aussi de son adoption par les partenaires, et c'est pour cette raison que le SMT AML, pilote de ce projet, reste particulièrement à l'écoute des attentes et besoins, et vous incite fortement à participer aux ateliers de présentation et de formation à ces nouveaux outils. Votre implication est essentielle afin de travailler collectivement au développement du partenariat.

<p>Contact SMT AML :</p> <p>Amaury RUIILLERE a.ruillere@smtaml.fr 06 16 96 92 73</p>	<p>Liens utiles :</p> <p>www.smtaml.fr www.t-libr.fr www.data.gouv.fr/organizations/multitud-partenariat</p>
---	--

Tableau des figures :

Figure 1 : Comparaison multitud'4 / multitud'5.....	1
Figure 2 : Lien entre le référentiel multitud', calculateurs d'itinéraires et autres outils	2
Figure 3 : Parallèle entre les actions multitud' 5 et les compétences du SMT AML	2
Figure 4 Catégories et sources des données de multitud'5	3
Figure 5 Calendrier du projet multitud'5.....	4
Figure 6 Exemple de carte statique produite avec les outils multitud'5 sur la tarification combinée ...	5
Figure 7 Première vue de l'interface web multitud'5	6
Figure 8 Aperçu du cahier de gare numérique produit via les outils multitud'5	7